

Praktik 9 :

I.2. Merubah nama folder :

1. Tentukan folder yang akan diubah namanya
2. Pilih menu **[File] [Rename]**
3. **Ketik** dengan nama yang baru

Praktik 10 :

I.3. Menghapus File dan Folder:

1. Klik folder yang ingin Kamu hapus
2. klik tombol **[delete]** pada toolbar *Standar Button* atau tekan **[Delete]** key pada keyboard. Kotak dialog *confirm File Delete* muncul
3. Klik **[Yes]** untuk menghapus file atau folder

Catatan : Jika Kamu merasa melakukan kesalahan menghapus file dan folder, ingin mengembalikan ke semula klik tombol **[Undo]** pada *toolbar Standard*.

Praktik 11 :

I.4. Mengosongkan Recycle Bin

Jika sebuah folder atau file di kirim ke Recycle Bin karena hasil dari penghapusan folder atau file yang Kamu lakukan, atau menghapus tidak sengaja maka dapat di retrieve dengan cara :

1. Buka **Recycle Bin** dengan megklik iconnya dua kali
2. **Pilih item** yang ingin dikembalikan dan klik **[Restore]** (Jika ingin mengembalikan semuanya klik **[restore All]**).

Praktik 12 :

I.5. Memindahkan folder :

1. Klik folder yang akan dipindah
2. Klik menu **[Edit] [Cut]** atau bisa menekan **Ctrl+X**
3. **Letakkan posisi pointer** mouse pada pindahan yang Kamu inginkan, lalu klik menu **[Edit] [Paste]** atau klik **Ctrl+V**

Praktik 13:

I.6. Mengcopy folder :

1. Klik folder yang akan di copy (digandakan)
2. Klik menu **[Edit] [Copy]** atau bisa menekan **Ctrl+C**
3. **Letakkan posisi pointer** mouse pada pindahan yang Kamu inginkan, lalu klik menu **[Edit] [Paste]** atau klik **Ctrl+V**

Praktik 14 :

I.7. Menambah *Shortcut* Pada Dekstop

1. Pada desktop klik tombol mouse sebelah kanan, pilih **[New] [Shortcut] [Browse]**
2. Pilih shortcut yang akan di buat. Misalnya akan membuat Shortcut untuk program Exel. Klik My Computer, klik drive [C:] [Programs File] [Microsoft Office] [Office 10] [POWERPOINT.EXE] **[Next] [Finish]**

Praktik 15 :

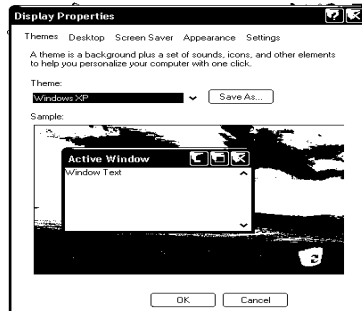
I.8. Mengatur Icon Shorcut Pada Dekstop

1. Kilik kanan desktop dan pilih Arrange icons dari menu shortcut

- Pilih perintah cascading menu yang muncul misalnya **[by name]** untuk mengatur icon urut abjad

J. MENGUBAH TAMPILAN WINDOWS

Praktik 16 :



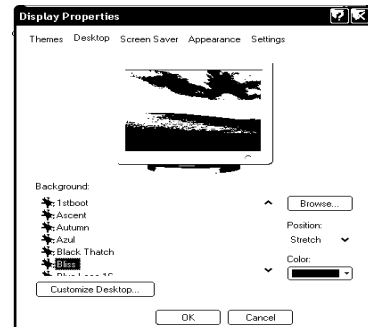
Gambar 10. Kotak Dialog Display Properties

J.1. Mengubah Themes Desktop

- Pada tampilan desktop klik mouse kanan dan pilih **Properties** akan muncul kotak dialog *Display Properties*
- Pilih sebuah *Theme* misalnya **Windows XP**, akhiri dengan klik **[OK]**

J.2. Mengubah Desktop

- Pada *Display Properties* klik Tab **[Desktop]**, pada opsi *Background* pilih sebuah grafis dari *Wallpaper* yang kamu

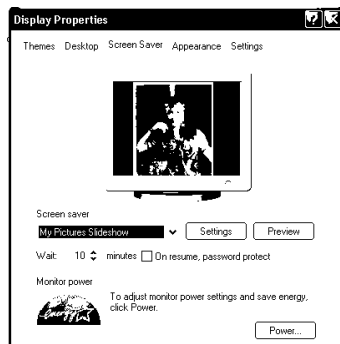


Gambar 11. Kotak Dialog Display Properties

kehendaki. Jika memilih grafis Kamu sendiri, klik *Browse* dan pilih daftar grafis/gambar yang Kamu koleksi.

- Pilih **Title**, **Center** atau **Stretch** dari daftar *position*, pilih **Color** (warna)
- Jika Kamu puas klik **[OK]**

Praktik 17 :



- Untuk melihat hasil setting, klik **[Preview]**

Gambar 12. Kotak Dialog Display Properties

J.3. Mengubah Screen Saver

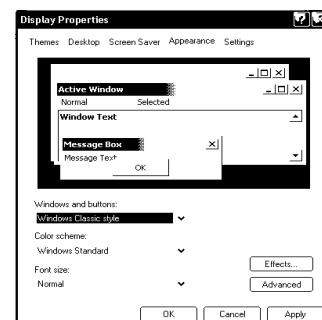
- Pada *Display Properties* klik Tab **[Screen Saver]**, pada opsi *Screen Saver* pilih grafis yang Kami inginkan misalnya : **My Picture SlideShow**
- Dalam opsi **Wait**, masukkan lamanya waktu dalam menit untuk nonaktif sebelum Windows menginisiasi Screen saver
- Jika ingin memproteksi klik opsi **On Resume Password Protect**
- Klik **[Setting]** untuk mengubah frekuensi image, besarnya image,dll. Akhiri setting dengan klik **[OK]**

- Jika kamu puas klik **[Apply]** atau **[OK]**

Praktik 18 :

J.4. Mengubah Penampilan Windows:

- Pada *Display Properties*, klik Tab **[Appearance]**
- Pada opsi *Windows and button*, pilih tampilan yang Kamu inginkan misalnya: **Windows Classic style**
- Pada opsi : *Color Sceme*, pilih misalnya : **Windows Standard**, pada opsi : *Font Size* pilih **normal**.



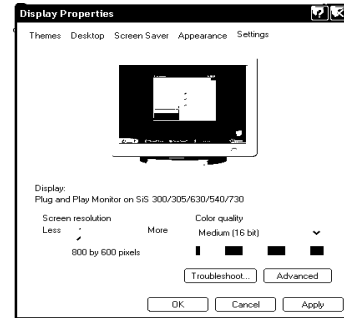
Gambar 13. Kotak Dialog Display Properties

4. Jika Kamu puas klik **[OK]**. Jika belum puas, klik **[Effect]** dan **[Advanced]** untuk mengaturnya, akhiri klik **[Apply]** atau **[OK]**

Praktik 19 :

J.5. Mengubah Resolusi Layar :

1. Pada *Display Properties*, klik tab **[Setting]**
2. Pada opsi Screen Resolution **gerakkan slider** sesuai keinginanmu
3. pada opsi Color Quality **pilih** sesuai keinginanmu
4. Jika Kamu puas akhiri dengan **[Apply]** dan klik **[OK]**



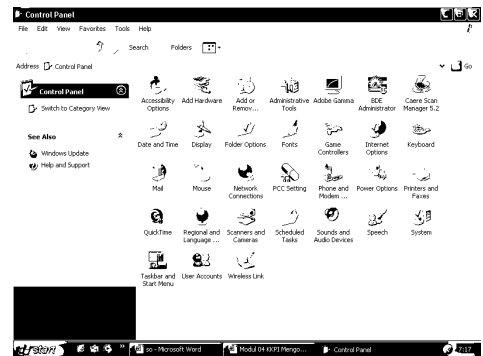
Gambar 13. Kotak Dialog Display Properties

K. MENGGUNAKAN CONTROL PANEL

Pada desktop dengan klik tombol mouse sebelah kanan kamu dapat melakukan perintah-perintah mengubah tampilan. Namun kamu juga bisa melakukan perintah-perintah seperti di atas menggunakan *Control Panel*. *Control Panel* merupakan fasilitas yang disediakan oleh *Windows*. Banyak fasilitas yang disediakan di sana, yang berfungsi untuk *setting font, software, hardware, mouse*, format regional, jam dan lain-lain Untuk menjalankan program *Control Panel* adalah sebagai berikut :

1. Klik *Start* → *Setting*
2. Klik *Control Panel*

Maka akan muncul tampilan seperti gambar 14.



Gambar 14. Tampilan Control Panel

L. MENAMBAH FONT

Praktik 20 :

1. Untuk menambah Font masukkan disk atau CD ROM yang berisi koleksi Font pada *disk drive* atau *CD ROM drive*
2. Klik menu **[Start]** **[Setting]** klik **[Control Panel]** klik ganda icon **[Fonts]** akan tampil folder font
3. Klik menu **[File]** klik **[Instal New Font]**, daftar font akan muncul setelah Kamu menentukan drive lokasi font yang akan diinstall
4. **Pilih/select font** yang akan diinstall dari daftar font
5. Akhiri dengan klik **[OK]**

M. MENYETEL PRINTER

Praktik 21 :

Setting printer bertujuan untuk menambah atau melakukan instalasi printer yang ada pada konfigurasi *Windows* dan untuk mengatur antrian pencetakan (*Print Manager*).

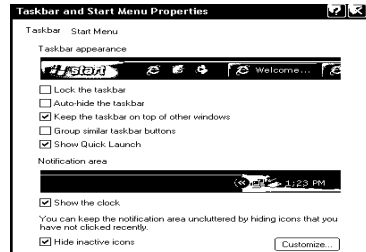
Untuk menambahkan printer :

1. Pada *Control Panel*, klik ganda icon **[Printer and Faxes]**
2. Klik icon **[Add Printer]** klik **[Next]** **[Next]**, pada opsi Use Following Port pilih : misalnya **LPT1 (Recommended Printer Port)** **[Next]** pada kotak dialog Printer
3. Pilih jenis produk dan type printer pada kotak Manufacture dan Printer
4. Jawab konfirmasi yang muncul (nama printer, default printer, test printer)
5. Klik **[Finish]**

Untuk mengatur antrian pencetakan, dapat dilakukan dengan cara klik ganda icon **[Printer]** yang digunakan. Pembatalan dan penghentian (pause) dokumen yang telah dikirim ke memory cetak, dapat dilakukan dengan fasilitas menu Document.

N. SETTING TASKBAR AND START MENU

Praktik 22 :



Gambar 15. Kotak Dialog *Taskbar and Start Menu Properties*

N.1. Menyetel Taskbar

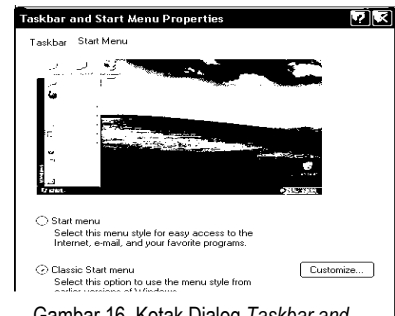
Taskbar yang terdapat pada fasilitas Desktop Windows dapat kamu setting program aplikasi utama yang kamu kehendaki. Caranya

1. Klik **[Start]** **[Setting]** klik **[Taskbar and Start Menu]** maka akan ditampilkan kotak dialog **Taskbar and Start Menu Properties**
2. Pada Tab **[Taskbar]** Pilihlah dengan mengklik *option* yang ada. Misalnya klik pada **Show The Clock** (untuk menampilkan jam/waktu), klik **Hide Inactive Icons** (untuk menyembunyikan icon yang tidak aktif), dll.

Praktik 23:

N.2. Menyetel Start Menu.

1. Pada kotak dialog **Taskbar and Start Menu Properties**, klik Tab **[Start Menu]**
2. Pilih jenis Start menu yang kamu kehendaki diantara opsi **Start Menu** dan **Classic Start menu**
3. Kamu dapat mengklik opsi **Customize** untuk **menyetel** tampilan Start menu lebih lanjut .



Gambar 16. Kotak Dialog *Taskbar and Start Menu Properties*

Praktik 24 :

N. Setting Tanggal, Waktu, Mata Uang Ala Indonesia

1. Klik **[Start]** **[Setting]** **[Control Panel]** klik ganda pada icon **[Regional and Language Option]**
2. Pada kotak dialog **Regional and Language Option**, pilih **Indonesian** dan akhiri **[OK]**

O. MANAJEMEN DISK

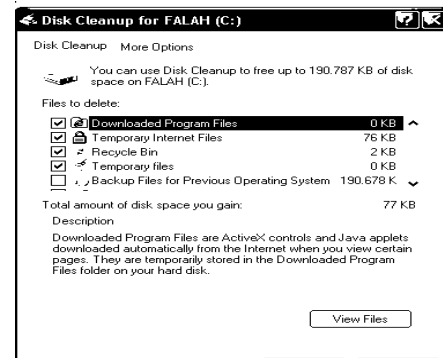
Praktik 25:

O.1. Disk Defragmenter

Jika PC terasa lambat berjalan, kemungkinan Kamu dapat mendragment hard disk. Defragmenting mereorganisasi ulang dari setiap file, dimana file yang terpotong-potong dapat saling berdekatan lagi dalam harddisk, sehingga menghapus kelebihan waktu retrieval. Caranya ; klik **[Start]** **[Program]** **Accessories]** **[System Tools]** **[Disk Defragmenter]**

O.2. Scan Disk

Kadang-kadang sebuah file tidak disimpan dengan baik di disk. Ini terjadi jika sebuah file dihapus dan referensi ke semua bagian file tidak dihapus dari direktori file utama (*File Allocation Table*). Dalam beberapa hal, sangat baik untuk mengecek *error* pada harddisk Kamu secara periodik dan membiarkan komputer memperbaiki masalah yang ditemukannya.



Gambar 17. Kotak Dialog Disk Cleanup

[Ke Halaman Berikutnya...](#)