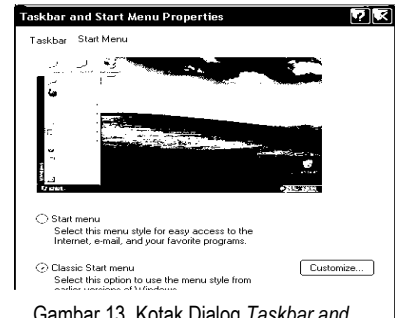


Praktik 23:

N.2. Menyetel Start Menu.

1. Pada kotak dialog Taskbar and Start Menu Properties, klik Tab [Start Menu]
2. **Pilih** jenis Start menu yang kamu kehendaki diantara opsi Start Menu dan Classic Start menu
3. Kamu dapat mengklik opsi Customize untuk **menyeting** tampilan Start menu lebih lanjut .



Gambar 13. Kotak Dialog *Taskbar and Start Menu Properties*

Praktik 24 :

N. Setting Tanggal, Waktu, Mata Uang Ala Indonesia

1. Klik **[Start] [Setting] [Control Panel]** klik ganda pada icon **[Regional and Language Option]**
2. Pada kotak dialog *Regional and Language Option*, pilih **Indonesian** dan akhiri **[OK]**

O. MANAJEMEN DISK

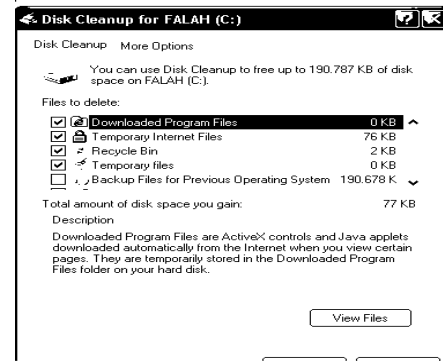
Praktik 25:

O.1. Disk Defragmenter

Jika PC terasa lambat berjalan, kemungkinan Kamu dapat mendragment hard disk. Defragmenting mereorganisasi ulang dari setiap file, dimana file yang terpotong-potong dapat saling berdekatan lagi dalam harddisk, sehingga menghapus kelebihan waktu retrieval. Caranya ; klik **[Start] [Program] Accessories] [System Tools] [Disk Defragmenter]**

O.2. Scan Disk

Kadang-kadang sebuah file tidak disimpan dengan baik di disk. Ini terjadi jika sebuah file dihapus dan referensi ke semua bagian file tidak dihapus dari direktori file utama (*File Allocation Table*). Dalam beberapa hal, sangat baik untuk mengecek *error* pada harddisk Kamu secara periodik dan membiarkan komputer memperbaiki masalah yang ditemukannya.



Gambar 14. Kotak Dialog Disk Cleanup

O.3. Disk Cleanup

Semakin lama harddisk banyak menyimpan file sampah sehingga dapat mengganggu PC berjalan dengan lancar. Buang sampah tersebut dengan cara :

1. Klik **[Start] [Accessories] [System Tools] [Disk Cleanup]** pilih drive, misalnya C:;
2. Pada Tab *[Disk Cleanup]* buanglah file sampah seperti : **Downloaded Program Files** **Temporary Internet**, **Recycle Bin**, **Temporary files**, **Application debugging information**, **Offline WebPage** dengan cara mengklik opsi tersebut
3. Akhiri dengan klik **[OK]**

Praktik 26 :

O.4. Membuat Start -Up Disk

Buatlah start-up disk yang berguna apabila Windows Kamu tiba-tiba bermasalah.

1. Masukkan disk kosong 1,44 Mb ke floppy drive lalu klik **[Start] [My Computer]**. Klik kanan pada drive **[A:]** sehingga muncul menu *pop up*, pilih **Format**.
2. Pilih/klik **'Create and MS-DOS startup disk'**, dan klik **[Start]**.
3. Untuk Windows XP Copy-kan file dari C:, yaitu file **Boot.ini**, **NTLDR**, **Ntdetect.com**. Apabila **bootsect.dos** atau **Ntbootdd.sys** terdapat di drive C, copy-kan juga ke disket

O.5. Melakukan Restore

Jika Kamu menjumpai sistem Kamu menjadi tidak stabil setelah Kamu melakukan perubahan sistem, menambah hardware, menginstall Windows Update atau program lainnya, Kamu dapat mengembalikan ke titik semula sebelum perubahan tersebut tanpa kehilangan dokumen, email, web yang telah kamu simpan. Jika tidak suka Kamu dapat melakukan Undo System Restore. Caranya :

1. Klik [**Start**] pilih [**Program**] [**Accessories**] [**Sytem Tools**] klik [**System Restore**]
2. Klik **Create a restore point** dan klik [**Next**]
3. Pada daftar pilihan Klik tanggal restore yang kamu kehendaki lalu klik [**Next**]
4. klik [**OK**]

P. ENTERTAINMENT

Praktik 27 :

Entertainment merupakan program Windows untuk media pertunjukan audio visual. Untuk mengaktifkan entertainment Komputer Kamu mesti mendukung multimedia.

Klik [**Start**] [**All Programs**] [**Accessories**] [**Entertainment**] dan ada beberapa pilihan yang mana akan di aktifkan

- **CD Player**: digunakan untuk memutar CD Audio
- **Sound Recorder**: digunakan untuk merekam suara dengan tambahan microphone maupun merekam penggalan lagu
- **Volume Control**: digunakan untuk mensetting volume suara
- **Windows Media Player**: Digunakan untuk memutar lagu/musik dalam format mp3, wma, VCD

Membuat CD Audio

Kamu dapat membuat CD Audio dari Windows Media Player secara langsung. Cukup dengan memilih file Audio berekstensi .mp3 ataupun .wma yang Kamu sukai, kemudian **copy file** yang bersangkutan ke folder yang ada di drive CD-RW Kamu. Secara otomatis komputer akan mengkalkulasi seberapa banyak *track* yang dapat dibuat, Jika sudah, aktifkan menu [**Create CD Audio**] dan secara otomatis kamu mendapatkan CD Audio secara mudah dan cepat.

O. MENGGUNAKAN AKSESORIS LAIN

Praktik 28 :

Lakukan Klik [**start**] [**All Programs**] [**Accessories**] pilihlah mana yang akan Kamu aktifkan, seperti:

- **Calculator** : untuk melakukan penghitungan sederhana maupun saintifik
- **Paint**: untuk membuat dan menampilkan gambar *bitmap*
- **Games**: untuk hiburan dengan permainan bawaan dari Windows maupun dapat kita install melalui CD Program Game.
- **Notepad**: untuk membuat dan mengedit teks yang berukuran file lebih kecil dari 64 KB dan disimpan dalam format ASCII
- **WordPad**: pengolah kata yang sederhana, dimana Kamu dapat membuat font dan style paragraph yang bervariasi
- **Windows Movie Maker**:fasilitas windows untuk membuat dan mengedit home video Kamu mengirimnya melalui pesan email, menguploadnya ke Web site atau menampilkan menggunakan Windows Media Player
- **Phone Dialer**: Fasilitas Windows untuk menelepon dengan menggunakan modem komputer

VI. Ringkasan Materi

Pola menyalakan dan mematikan *OS* berbasis *GUI* selalu mengikuti *SOP*, kalau dipaksakan tidak mengikuti *SOP* bisa merusak komponen *HDD*

Ada banyak sistem operasi komputer yang berbasis grafik kita jumpai dalam dunia bisnis maupun teknologi berbagai macam sistem operasi yang sering digunakan oleh para masyarakat bisnis maupun teknologi diantaranya yaitu sistem operasi yang berbasiskan pada komputer *Mac*, Sistem operasi yang berbasiskan pada komputer pribadi yang merupakan pengembangan dari komputer pribadi produknya *IBM*, sistem operasi yang berbasiskan pada keluarga *Unix*.

Windows hanya dapat dijalankan di komputer yang menggunakan *harddisk*, namun bisa pula tanpa *harddisk* jika komputer Kamu dihubungkan dalam satu jaringan (*LAN*). Kecuali *harddisk* komputer harus dilengkapi dengan *mouse* sebagai pelengkap keyboard. Jika *mouse* tidak ada dapat diganti dengan *tracball*, *track pad*, *track point* atau perlengkapan input sejenis. Setelah melakukan *booting system*, Kamu langsung dihadapkan pada tampilan layar *Desktop Windows*. Desktop merupakan tampilan awal sistem operasi yang berjalan normal. Dari layar desktop ini kita bisa mengatur beberapa komponen yaitu :Wallpaper (Gambar latar belakang Windows), Screen saver (untuk menampilkan gambar gerak pada saat komputer tidak digunakan), Appearance (untuk mengatur tampilan komponen windows), Settings (untuk memilih tampilan warna yang halus).

Windows menawarkan dua program yang memungkinkan kamu melihat file, folder, dan drive Kamu : My Computer dan Windows Explorer. File adalah tempat menyimpan data-data yang telah dibuat. Data tersebut dapat berupa angka, huruf, tanda-tanda baca, naskah, gambar dan lain-lain. Folder adalah tempat menyimpan *file-file*. Didalam folder bisa dibuat *Subfolder-folder* lagi, secara bertingkat. *Windows* menyediakan fasilitas untuk mengatur *folder* dan *file* agar terkelompokkan dengan rapi dan mudah dicari. Program yang dapat dipakai adalah *Windows Explorer*

Disk yang kamu beli dari toko biasanya sudah diformat, Kamu mungkin memformat ulang disk tersebut untuk menghapus isinya dan untuk mencek *error*.

Merubah Desktop : cari layar kosong desktop – klik kanan – properti

Merubah Screen Saver : cari layar kosong desktop – klik kanan – properti - klik screen saver

Appearance : cari layar kosong desktop – klik kanan – properti - klik appearance

Setting : cari layar kosong desktop – klik kanan – properti - klik appearance

VII. TES KEMAMPUAN

Tes kemampuan bisa dilaksanakan sebelum atau sesudah memelajari modul

1. Yang termasuk system operasi di bawah ini adalah, kecuali
 - a. Windows XP
 - b. Windows Me
 - c. Lynux
 - d. Macintoshj
 - e. Openoffice
2. Resolusi standard Desktop yang direkomendasikan...
 - a. 800 x 600
 - b. 640 x 480
 - c. 1024 x 768
 - d. 1024 x 768
 - e. 1280 x 1024
 - f. 1600 x 1200
3. Pola warna layer desktop diubah pada pilihan ...
 - a. Screen saver
 - b. Resolution
 - c. Themes
 - d. Bakcground
 - e. Display
4. Lokasi Indonesia dalam waktu standard global ... dari patokan waktu global
 - a. + 1 jam
 - b. - 5 jam
 - c. + 10 jam
 - d. - 7 jam
 - e. + 7 jam

5. Tempat untuk menyimpan data disebut
 - a. File
 - b. Folder
 - c. Document
 - d. Desktop
 - e. Explorer

Tugas Take Home (Tugas yang dikerjakan di rumah) dengan mencari jawaban atas pertanyaan di bawah ini melalui buku-buku pustaka maupun melalui internet

1. Kunjungi internet dan buka <http://ilmukomputer.com>, cari tahu apa arti os, sejarah os dan jenis-jenis os
2. Bagaimana jika computer tidak dilengkapi dengan so
3. Cari tahu arti kata-kata ini : Format, CD Player, Themes, WordPad, Font, Setting, Resolution

VIII. FORMATIF TES

A. Soal Teori

1. Tempat untuk menyimpan file yang ada di hardisk disebut :
 - a. *Drive*
 - b. *Dektop*
 - c. *Screensafer*
 - d. *Folder*
 - e. *Themes*
2. Program bawaan windows yang bisa digunakan untuk memanajemen file dan folder adalah :
 - a. Internet Explorer
 - b. My computer
 - c. Windows Explorer
 - d. Windows Media Player
 - e. My Documen
3. Tampilan / gambar di layar yang bisa bergerak jika komputer tidak digunakan disebut :
 - a. Desktop
 - b. Media player
 - c. Screen saver
 - d. Shortcut
 - e. internet explorer
4. Icon yang dapat digunakan untuk merubah format satuan mata uang maupun desimal-nya adalah :
 - a. Date and time
 - b. Regional
 - c. Currency
 - d. Add or remove
 - e. Network Connections

B. Soal Praktik

Soal praktek modul ini didasarkan kepada Satuan Acara Pembelajaran (SAP) Kompetensi HDW.OPR.200.(1).A. Seluruh kegiatan praktek pada SAP tersebut harus diikuti dengan hasil uji kompetensi ***lulus***

SUMBER BAHAN :

Lesbatta, Robert. A, Retno Prasetyorini, dkk. Modul Ketiga KKPI "Mengoperasikan Sistem Operasi", Hasil Penataran TI Angkatan II Agustus 2004, Sawangan, Depok, 2004.

Yn_Valah, Ilmu Komputer Untuk SMK Negeri 1 Samarinda, Samarinda : Balitbang , 2000